

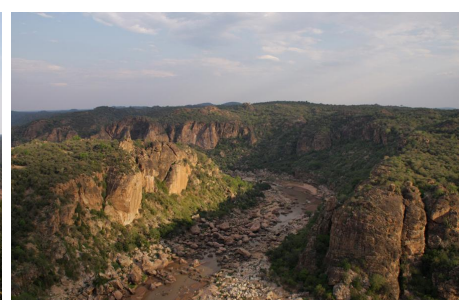
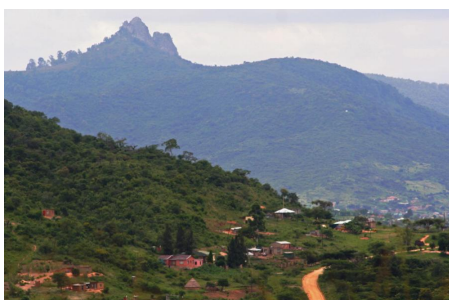
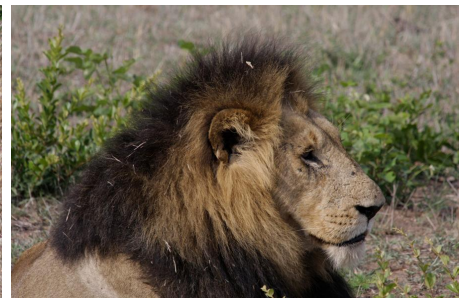
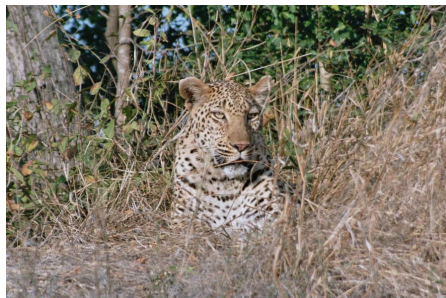
Wilder Norden

Zusammenfassung

Region:	Panorama Route, Mpumalanga, Limpopo
Karte:	Karte
Park / Reservat:	Kruger National Park, Sabi Sands Game Reserve, Marakele National Park
Kategorie:	Comfort, Deluxe
Ideale Reisezeit:	April - November
Dauer:	14 Tage
Fahrkilometer ca.:	1550
Aktivitäten:	Adventure, Bush Walk, Fotografieren, Nachtpirschfahrten, Pirschfahrten, Tierbeobachtung, Wandern
Bewertung:	2 Unterkunftsvarianten: Comfort oder Deluxe, Kombinationen der beiden Standards sind jederzeit möglich.

14 Tage

Es warten einige Juwelen auf Sie. Das abwechslungsreiche Programm bietet Tierbeobachtungen und Buschwanderungen im Süden und im Norden des Kruger National Parks sowie im wunderschönen Tuli Block im südlichen Botswana. Sie erkunden eine weniger bekannte Gegend Südafrikas - abseits der üblichen Routen.



1. und 2. Tag, Privates Wildschutzgebiet beim Kruger National Park

Individuelle Anreise nach Hoedspruit, resp. Nelspruit. Übernahme des Mietwagens an einem der Flughäfen und Fahrt zur Lodge, welche sich im Herzen des privaten Wildschutzgebietes Sabi Sands beim Kruger National Park befindet. Hier werden Sie mit einem Englisch sprechenden Wildhüter im offenen Geländewagen Pirschfahrten unternehmen und alles über die wunderbare Tier- und Pflanzenwelt der Region kennen lernen.

3. und 4. Tag, Panorama Route (ca. 100 km)

Nachdem Sie am Morgen eine letzte Pirschfahrt unternommen haben, werden Sie zur szenenreichen Panorama Route fahren. Zahlreiche atemberaubende Aussichtspunkte und Flussbettauswaschungen säumen den Weg entlang des Blyde River Canyons.

5. und 6. Tag, Kruger National Park (ca. 160 km)

An diesen beiden Tagen fahren Sie durch den Kruger National Park nach Norden und übernachten in 2 verschiedenen stattlichen Camps. Sie werden genügend Zeit haben, an den vielen Wasserstellen Tiere zu beobachten. Die Unterkünfte sind zwar einfach, das Erlebnis Kruger National Park ist es jedoch Wert, auf Luxus zu verzichten.

7. und 8. Tag, Makuleke Concession (ca. 250 km)

Der Norden des Kruger National Parks präsentiert sich völlig anders als der bekanntere Süden. Die Berge, Schluchten und Flüsse laden zum Wandern ein. Selbstverständlich werden hier auch Pirschfahrten im offenen Geländefahrzeug angeboten.

9. und 10. Tag, Mapungubwe National Park

Sie werden im szenenreichen Mapungubwe National Park oder in der Nähe des Parks übernachten, welcher auch historisch sehr interessant ist. Über die reiche Geschichte der Region informiert das kleine aber informative Museum.

11. und 12. Tag, Mashatu

Nun fahren Sie in eines der interessantesten Gebiete, um Wildkatzen zu sehen. Natürlich gibt es aber auch alle anderen Wildtiere zu entdecken. Sie fahren zur Grenze Pont Drift, lassen das Auto dort stehen und werden zur Lodge gefahren, welche im Tuli Block, auf der Botswana-Seite liegt.

13. Tag, Polokwane (210 km)

Nach einer letzten Pirschfahrt verlassen Sie Botswana wieder und fahren nun in südlicher Richtung bis Polokwane.

14. Tag, Johannesburg (ca. 320 km)

Fahrt zurück nach Johannesburg und Rückgabe des Mietwagens am Flughafen.

Unterkünfte Comfort-Variante

Ort	Unterkünfte
Sabi Sands (2)	Idube, Safari Chalet (VP/A)
Panorama Route (2)	Blyde River Canyon Lodge, Luxury (F)
Kruger National Park (2)	Staatliche Rest Camps (oM)
Makuleke Concession (2)	The Outpost, Luxury Spaces Bush Suite (VP/A)
Mapungubwe National Park (1)	Mapungubwe Leokwe Camp (oM)
Tuli Block (2)	Mashatu Tented Camp, Standard Zelt (AI)
Polokwane (1)	Protea Hotel Landmark, Standard (F)

Legende: oM: ohne Mahlzeiten, F: Frühstück, F/A: Halbpension, VP/A: Vollpension & Aktivitäten, AI: Vollpension, lokale Getränke (ohne Premium Brands) & Safariaktivitäten
 Alle Parkgebühren und die Transfers im Tuli Block ab/bis Pont Drift Grenzposten sind nicht eingeschlossen.

Unterkünfte Deluxe-Variante

Ort	Unterkünfte
Sabi Sands (2)	Kirkman's, Cottage (AI)
Panorama Route (2)	Blyde River Canyon Lodge, Luxury Cottage (F)
Kruger National Park (2)	Staatliche Rest Camps (OM)
Makuleke Concession (2)	The Outpost, Treetop Spaces (VP/A)
Nähe Mapungubwe (1)	Mopane Bush Lodge, Signature (VP/A)
Tuli Block (2)	Mashatu Lodge, Luxury Suite (AI)
Polokwane (1)	Protea Hotel Landmark, Standard (F)

Legende: OM: ohne Mahlzeiten, F: Frühstück, F/A: Halbpension, VP/A: Vollpension & Aktivitäten, AI: Vollpension, lokale Getränke (ohne Premium Brands) & Safariaktivitäten.
 Alle Parkgebühren und die Transfers im Tuli Block ab/bis Pont Drift Grenzposten sind nicht eingeschlossen.

Reisedaten

Diese Reise kann täglich gestartet werden.

Preise

Wilder Norden	Comfort pro Person	Deluxe pro Person
01.01.26 - 01.03.26	5'322	7'910
01.03.26 - 30.06.26	5'470	7'930
01.07.26 - 31.10.26	5'540	8'150
01.11.26 - 31.12.26	5'315	7'990

Preise pro Person in Schweizer Franken

Unser Tipp

Der Inlandflug von Johannesburg oder Cape Town nach Hoedspruit bzw. Nelspruit kann häufig im Langstreckenflugticket eingeschlossen werden.

Im Preis eingeschlossen Comfort Variante: Mietwagen der Kategorie Toyota Urban Cruiser SUV (Automat) oder ähnlich

Deluxe Variante: Mietwagen der Kategorie Toyota Fortuner SUV (Automat) oder ähnlich inklusive aller Versicherungen und GPS-Navigationsgerät. Unterkunft und Mahlzeiten gemäss Auflistung. Nicht im Preis eingeschlossen sind die Parkgebühren.

Unterkunft und Mahlzeiten gemäss Auflistung. Nicht im Preis eingeschlossen sind die Parkgebühren.

Die Preise der Comfort und Deluxe Variante basieren auf Zweierbelegung des Fahrzeuges und der Zimmer. Preise für andere Belegung und Einzelzimmer auf Anfrage.

Da nicht alle Unterkünfte die gleichen Saisonzeiten haben und Preiserhöhungen an Feiertagen (z.B. Weihnachten oder Ostern) nicht berücksichtigt wurden, sind alle Preise als Richtpreise zu verstehen.

Eingeschlossene Leistungen

- » Selbstfahrentour gemäss Programm
- » Fahrten im offenen Geländewagen
- » Ausführliche Reiseunterlagen mit Reisebeschreibung in Deutsch

Nicht eingeschlossene Leistungen

- » An- und Rückreise
- » Unterkunft vor oder nach der Rundreise
- » Private Auslagen und Getränke
- » Zusätzliche Ausflüge
- » Eintrittsgebühren in National Parks und Sehenswürdigkeiten
- » Annullations- und Extrarückreisekostenversicherung