

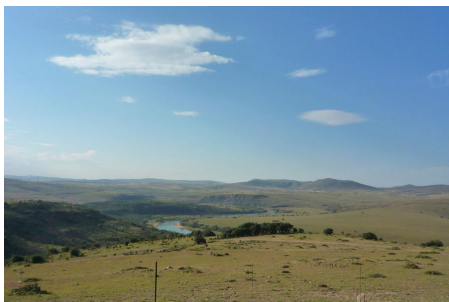
Unbekannte Wild Coast

Zusammenfassung

Region:	KwaZulu Natal, Wild Coast, Eastern Cape
Karte:	Karte
Ort:	Durban und Umhlanga, Port Elizabeth
Kategorie:	Comfort
Ideale Reisezeit:	August - Mai
Fahrkilometer ca.:	1160
Aktivitäten:	Adventure, Biken, Fotografieren, Wandern
Bewertung:	Unterkunftskategorie Comfort

9 Tage

Diese abwechslungsreiche Selbstfahrerreise führt Sie von Durban entlang der ursprünglichen Wild Coast bis nach Port Elizabeth. Unterwegs erwarten Sie weite Küstenlandschaften, einsame Strände, Wanderungen zu spektakulären Wasserfällen und herzliche Begegnungen mit Einheimischen. Eine Reise für Naturliebhaber, Aktivreisende und alle, die Südafrika abseits der bekannten Pfade erleben möchten.



1. Tag: Durban – Kokstad

Individuelle Anreise nach Durban. Nach der Ankunft Übernahme Ihres Mietwagens und Beginn Ihrer Fahrt entlang der Küste nach Port Shepstone. Anschliessend führt die Route ins grüne Landesinnere nach Kokstad – ein von Wäldern umgebenes Städtchen am Fusse der Drakensberge. Ideal, um sich zu entspannen und die ersten Tage in Ruhe zu geniessen. Die Unterkunft bietet zahlreiche Aktivitäten: Wanderwege, Trailrunning-Strecken, Mountainbike-Trails, Tennisplätze, eine Mini-Golfanlage, ein Spa und eine Kids Zone für Familien.

2. Tag: Kokstad

Geniessen Sie den Tag inmitten herrlicher Natur. Unternehmen Sie eine kleine Wanderung, fahren Sie mit dem Mountainbike oder entspannen Sie im Garten Ihrer Unterkunft. Die Umgebung von Kokstad bietet eine willkommene Mischung aus Ruhe, Bewegung und südafrikanischer Landschaftsidylle.

3.–4. Tag: Mbotyi

Sie fahren zunächst der Küste entlang bis Port Edward, bevor die Strecke über Lusikisiki zurück ans Meer führt – nach Mbotyi, einer der wohl ursprünglichsten Regionen der Wild Coast. Hier können Sie mit einem lokalen Guide Wanderungen unterschiedlicher Länge unternehmen. Weite Felder, Wälder und lange Sandstrände prägen das Landschaftsbild. Besonders eindrücklich ist die Wanderung zum Wasserfall, der sich spektakulär direkt ins Meer ergiesst (hin und zurück ca. 29 km).

5.–6. Tag: Coffee Bay

Weiterfahrt via Port St. Johns nach Mthatha, wo ein Besuch des Nelson Mandela Museums lohnenswert ist – erbaut zu Ehren des grossen Staatsmannes, der in Qunu südlich der Stadt geboren wurde. Danach Rückfahrt an

die Küste nach Coffee Bay, einem der bekanntesten Orte an der Wild Coast. Hier können Sie fischen, wandern oder per Kajak entlang der Felsküste fahren – ein Stück ursprüngliches Südafrika in seiner schönsten Form.

7.–8. Tag: Chintsa

Wie typisch für die Wild Coast, führt die Route zunächst zurück ins Landesinnere auf die N2, bevor Sie südlich wieder ans Meer gelangen. Der breite Sandstrand von Chintsa ist perfekt für ausgedehnte Spaziergänge, zum Baden oder einfach zum Entspannen in der Sonne. Kleine Cafés und Lodges am Strand sorgen für entspanntes Küstenfeeling.

9. Tag: Port Elizabeth

Fahrt entlang der Küste nach Port Elizabeth. Je nach Flugzeit bleibt Zeit für einen letzten Strandspaziergang, bevor Sie den Mietwagen am Flughafen zurückgeben und individuell weiter- oder heimreisen.

Unser TippHängen Sie noch ein paar Tage in einem Wildschutzgebiet an, um die Wildtiere Afrikas in freier Wildbahn erleben zu können. Kariega Game Reserve, Amakhala Game Reserve oder Shamwari Game Reserve

Unterkünfte Comfort-Variante

Ort	Unterkünfte
Oribi Gorge (2)	The Gorge, Sandstone Suite (VP)
Mboyti (2)	Mbotyi River Lodge, Thatch Chalet (F/A)
Port St. Johns (2)	Umngazi Hotel & Spa, Garden View (VP)
Chintsa (2)	Crawfords Beach Lodge, Mussel Cracker (VP)

Legende: F: Frühstück, F/A: Halbpension, VP+A: Vollpension und Aktivitäten

Unterkünfte Deluxe-Variante

Ort	Unterkünfte
Oribi Gorge (2)	The Gorge, Quartz Villa (VP)
Mboyti (2)	GweGwe Beach Lodge, Deluxe Suite (VP)
Port St. Johns (2)	Umngazi Hotel & Spa, River View (VP)
Chintsa (2)	Prana Lodge, Forest Suite (F/A)

Legende: F: Frühstück, F/A: Halbpension, VP: Vollpension

Reisedaten

Diese Reise kann täglich gestartet werden.

Preise

Unbekannte Wild Coast Comfort	pro Person
01.01.26 - 30.04.26	1'726
01.05.26 - 30.11.26	1'992
01.12.26 - 31.12.26	1'884

Unbekannte Wild Coast

Deluxe	pro Person
01.01.26 - 30.04.26	3'767
01.05.26 - 31.05.26	3'668
01.06.26 - 31.07.26	3'859
01.08.26 - 31.08.26	3'690
01.09.26 - 30.11.26	3'771
01.12.26 - 31.12.26	3'990

Preis pro Person in Schweizer Franken

Im Preis eingeschlossen

Comfort Variante: Mietwagen der Kategorie Toyota Urban Cruiser SUV (Automat) oder ähnlich

Deluxe Variante: Mietwagen der Kategorie Toyota Fortuner SUV (Automat) oder ähnlich

Die Preise der Comfort- und Deluxe-Variante basieren auf Zweierbelegung des Fahrzeugs und der Zimmer. Preise für Einzelbelegung oder andere Konstellationen auf Anfrage.

Da nicht alle Unterkünfte identische Saisonzeiten haben und mögliche Zuschläge an Feiertagen (z. B. Weihnachten oder Ostern) nicht berücksichtigt sind, gelten sämtliche Preise als Richtwerte.

Eingeschlossene Leistungen

- » Selbstfahrentour gemäss Programm
- » Mietwagen mit Sorglos-Paket und ohne versteckte Kosten
- » Unterkunft und Mahlzeiten gemäss Programm
- » Gutschein für einen Reiseführer Ihrer Wahl CHF 25 pro Person
- » Ausführliche Reiseunterlagen mit Reisebeschreibung in Deutsch

Nicht eingeschlossene Leistungen

- » Flughafentaxen
- » Einweggebühr
- » GPS-Navigationsgerät
- » Unterkunft vor oder nach der Rundreise
- » Private Auslagen und Getränke
- » Nicht erwähnte Mahlzeiten und Ausflüge
- » Zusätzliche Ausflüge
- » Eintrittsgebühren in National Parks und Sehenswürdigkeiten
- » Annullations- und Extrarückreisekostenversicherung
- » Trinkgelder