

Südafrikas Süden Intensiv

Zusammenfassung

Region:	Winelands, Hermanus, Oudtshoorn, Addo Elephant National Park
Ort:	Cape Town, Port Elizabeth
Typ:	Geführte Rundreise in der Kleingruppe, Privat geführte Rundreise
Kategorie:	Comfort
Dauer:	14 Tage
Teilnehmeranzahl:	2 - 10
Reiseleitung:	Deutsch / Englisch Deutsch oder Englisch geführt gemäss Abreisedaten

14 Tage

von Cape Town / bis Port Elizabeth

max. 10 Reiseteilnehmer oder Privat geführt

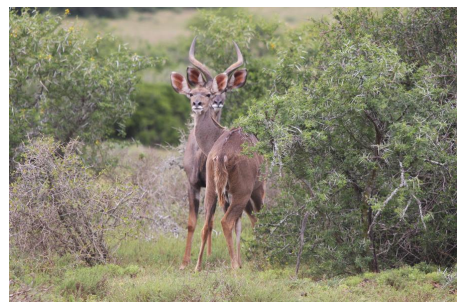
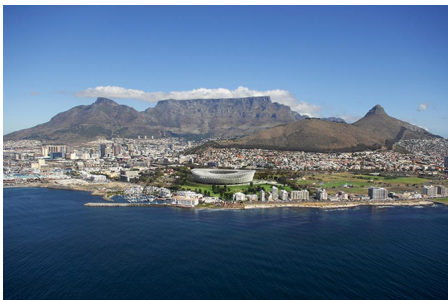
deutsch- oder englischsprachige Abreisedaten

ab CHF 3'222 pro Person

Diese geführte Rundreise führt Sie in einer Kleingruppe zu den meistbesuchten Sehenswürdigkeiten entlang der Garden Route. Lassen Sie sich von der traumhaften Landschaft faszinieren und erleben Sie die einmalige Gastfreundschaft und eine köstliche Küche in den familiär geführten Guesthouses und Lodges. Der Abschluss bildet der für seine zahlreichen Elefanten bekannte Addo Elephant National Park.

Die Rundreise kann als Gruppen- oder Privatreise gebucht werden.

EXZAA G/P SUEINT





Wir empfehlen, vor der Rundreise in Cape Town mindestens eine Übernachtung einzuplanen.

1. Tag, Cape Town

Entfernung ca. 20 km, Fahrzeit ca. ½ Stunde

Mit Ihrer Ankunft am Flughafen von Kapstadt beginnt Ihr Abenteuer Südafrika. Herzlich willkommen in einer der schönsten Städte dieser Welt! Während der Fahrt zu Ihrem Hotel im Herzen Kapstadts erhalten Sie bereits einen ersten Eindruck davon, was Sie in den nächsten Tagen erwarten wird. Beziehen Sie in Ruhe Ihr Zimmer, bevor Sie am Abend auf Ihre Mitreisenden und Ihren Guide treffen werden. Bei einem gemeinsamen Abendessen (auf eigene Kosten) lernen Sie sich kennen und erhalten ein ausführliches Briefing für Ihre bevorstehende Reise. Unterkunft: Grand Daddy Boutique Hotel

2. Tag, Cape Town

Heute steht die Erkundung Kapstadts im Vordergrund. Wenn das Wetter mitspielt, ist gleich am Morgen der Tafelberg Ihr erstes Ziel. Mit der Seilbahn geht es hinauf auf das über 1.000 Meter hohe Wahrzeichen der „Mother City“. Geniessen Sie die einmalige Aussicht auf Kapstadt und den endlosen Ozean sowie über die gesamte Kaphalbinsel. Im Anschluss tauchen Sie in die Stadtgeschichte ein. Ein besonderer Fokus gilt dabei dem District Six, in früheren Zeiten ein lebendiges und multikulturelles Stadtviertel. Während der Apartheid jedoch wurden seine Bewohner gewaltsam vertrieben und umgesiedelt und der gesamte Stadtteil dem Erdboden gleich gemacht. Ausserdem besuchen Sie die berühmte Victoria & Alfred Waterfront. Schlendern Sie durch das alte Hafengebiet, das mit seinem besonderen Charme und geschäftigen Treiben begeistert. Unterkunft: Grand Daddy Boutique Hotel (Frühstück)

3. Tag, Cape Town – Stellenbosch

Entfernung ca. 150 km, Fahrzeit ca. 2 Stunden

Nun machen Sie sich auf den Weg in Richtung Kapspitze. Entlang wunderschöner Küstenstrassen erreichen Sie das Kap der Guten Hoffnung. Das sagenumwobene „Kap der Stürme“, wie es früher von vielen Seefahrern auch genannt wurde, ist nicht nur für seine Gefahren, sondern vor allem für seine natürliche und raue Schönheit bekannt. Freuen Sie sich auf ein grandioses Panorama über den weiten Atlantischen Ozean, das sich Ihnen von dem alten Leuchtturm und den vielen Aussichtspunkten unterwegs bietet. Anschliessend fahren Sie weiter nach Simon's Town. Eingerahmt von grossen Granitblöcken bietet der Boulders Beach Lebensraum für Brillenpinguine. Beobachten Sie die kleinen putzigen Gesellen, wie sie am Strand entlang watscheln, im Wasser spielen oder einfach nur faulenzten. Schliesslich verlassen Sie die Kaphalbinsel. Südafrikas bedeutendste Weinregion rund um Stellenbosch ist Ihr Tagesziel liegt etwas ausserhalb von Stellenbosch. Auf einem wunderschönen Weingut in der Umgebung erwartet Sie am Abend ein köstliches Dinner (auf eigene Kosten). Unterkunft: Cultivar Guest Lodge (Frühstück)

4. Tag, Stellenbosch und Umgebung

Entfernung ca. 80 km, Fahrzeit ca. 1 Stunde

Stellenbosch zählt zusammen mit Kapstadt zu den ältesten Städten Südafrikas. Bei einem Rundgang erkunden Sie den historischen Stadtkern mit seinen weiss strahlenden Gebäuden im kapholländischen Stil. Über den landschaftlich wunderschönen Helshoogte Pass geht es schliesslich weiter in das benachbarte Franschhoek. Bummeln Sie durch das kleine Städtchen, das voll von Cafés, Restaurants, Galerien und Kunstgeschäften ist, und geniessen Sie das französische Flair. Ganz in der Nähe von Franschhoek besuchen Sie ein idyllisches Weingut für eine Weindegustation. Im Restaurant des Weinguts lässt es sich übrigens hervorragend zu Mittag essen (auf

eigene Kosten)! Langsam machen Sie sich dann wieder auf den Rückweg nach Stellenbosch. Zum Abendessen besuchen Sie eines der hervorragenden Restaurants in der Stadt (auf eigene Kosten). Unterkunft: Cultivar Guest Lodge (Frühstück)

5. Tag, Stellenbosch – Hermanus

Entfernung ca. 100 km, Fahrzeit ca. 2 Stunden

Nach dem Frühstück führt die Reise weiter zu einer für die Kapregion typischen Farm, die wunderschön am Fusse der Helderberge liegt. Unternehmen Sie hier eine kleine Wanderung zu einem Aussichtspunkt. Der Ausblick über die gesamte False Bay bis zum Tafelberg ist einfach atemberaubend! An einem klaren Tag können Sie sogar bis zur Kapspitze blicken. Zurück von der Wanderung, wartet zum Mittagessen etwas ganz Besonderes auf Sie – lassen Sie sich überraschen! Gut gestärkt fahren Sie dann weiter auf einer malerischen Küstenstrasse entlang der False Bay bis nach Hermanus. Je nach Lust und Laune können Sie am Nachmittag den Küstenpfad entlang spazieren und die fantastische Aussicht auf den Ozean geniessen. Unterkunft: Bamboo Guest House (Frühstück)

6. Tag, Hermanus und Umgebung

Nach dem Frühstück unternehmen Sie während der Walsaison eine Bootstour zur Walbeobachtung (optional). Die Gelegenheit, mit den sanften Meeresgiganten auf Tuchfühlung zu gehen, sollten Sie sich keinesfalls entgehen lassen. Ausserhalb der Walsaison erkunden Sie am Morgen das Fernkloof Nature Reserve auf einer kleinen Wanderung. Entdecken Sie die einzigartige Welt des Fynbos und freuen Sie sich auf wunderbare Panoramablicke über die Stadt Hermanus und die gesamte Walker Bay. Der Nachmittag steht Ihnen zur freien Verfügung. Auf Wunsch zeigt Ihr Guide Ihnen gerne die herrlichen Aussichtspunkte entlang des Rotary Ways hoch über Hermanus und fährt mit Ihnen in das grüne Hemel-en-Aarde Valley, das Himmel und Erde Tal. Dieses wunderbare Kleinod in der Overberg Region lädt mit seinen zahlreichen Weingütern, entzückenden Restaurants und kleinen Farm Stalls zum Verweilen und Geniessen ein. Wer am Nachmittag lieber entspannen möchte, kann dies gerne an den Traumstränden von Hermanus tun. In einem hervorragenden Fischrestaurant in der Stadt essen Sie zu Abend (auf eigene Kosten). Unterkunft: Bamboo Guest House (Frühstück)

7. Tag, Hermanus – Oudtshoorn

Entfernung ca. 360 km, Fahrzeit ca. 4 Stunden

Heute verlassen Sie die Küste und fahren ins Landesinnere. Im Städtchen Swellendam unternehmen Sie einen historischen Rundgang, um die kapholländische und viktorianische Architektur zu bestaunen und in alte Zeiten einzutauchen. Weiter geht es über den beeindruckenden Tradouw Pass in die Kleine Karoo. Den kleinen Ort Barrydale erreichen Sie zur Mittagszeit – ideal für einen Stopp in einem hübschen Bistro, in dem köstliches hausgemachtes Essen serviert wird (auf eigene Kosten). Durch wunderschöne Landschaften entlang der malerischen Route 62 führt Ihre Reise Sie schliesslich nach Oudtshoorn. Unterkunft: Thabile Lodge (Frühstück, Abendessen)

8. Tag, Ausflug über den Swartberg Pass nach Prince Albert

Entfernung ca. 100 km, Fahrzeit ca. 1 Stunde

Freuen Sie sich heute auf eine unvergessliche Fahrt entlang des Swartberg Passes, einem der spektakulärsten Bergpässe Südafrikas. Wie sein Name schon vermuten lässt, führt er über die Gebirgskette der Swartberge, die die Kleine Karoo von der Grossen Karoo trennt. Schon bald weicht die asphaltierte Strasse einer Schotterstrasse, die sich eindrucksvoll durch die Swartberge schlängelt. Hinter jeder Kurve wartet ein neuer fantastischer Ausblick und einzigartige Fotomotive auf Sie. Unterwegs legt Ihr Guide immer wieder Fotostopps ein und bietet Ihnen Einblicke in die Flora, Fauna und Geologie der Region. Ihr nächstes Ziel ist der verträumte Ort Prince Albert mit seinen historischen Gebäuden und gastfreundlichen Einheimischen. Hier haben Sie Zeit, durch die netten Geschäfte und Galerien zu bummeln und in einem der Cafés oder Restaurants zu Mittag zu essen (auf eigene Kosten). Durch die malerische Meiringspoort Schlucht, eine enge Schlucht entlang des Groot Rivers mitten durch die Swartberge, geht es schliesslich wieder zurück. Steile Gebirgswände mit imposanten Felsformationen säumen Ihren Weg. Wenn Sie möchten, hält Ihr Guide unterwegs gerne für einen Spaziergang zum Meiringspoort Wasserfall. Über das kleine Örtchen De Rust kehren Sie zur Lodge zurück. Unterkunft: Thabile Lodge (Frühstück, Abendessen)

9. Tag, Oudtshoorn - Wilderness Entfernung ca. 160 km, Fahrzeit ca. 2 - 3 Stunden

Oudtshoorn ist nicht nur als Zentrum für die Straussenzucht bekannt, sondern auch für die Cango Caves. Am Morgen besuchen Sie die eindrucksvollen Tropfsteinhöhlen. Erfahren Sie, wie die Natur sie über hunderttausende von Jahren formte, und bestaunen Sie die faszinierenden Formationen und bizarren Gebilde. Auch der Besuch einer Straussenfarm darf auf Ihrer Reise nicht fehlen. Bei einer Führung lernen Sie allerlei Wissenswertes über diese grossen Laufvögel. Anschliessend machen Sie sich auf den Weg zurück zur Küste und fahren über den

Outeniqua Pass, der traumhafte Ausblicke auf die Bergwelt bietet, nach Wilderness. Der restliche Nachmittag steht Ihnen zur freien Verfügung. Unterkunft: Mes Amis Guest House (Frühstück)

10. Tag, Wilderness und Umgebung

Am Vormittag erkunden Sie das Hinterland von Wilderness, Teil des Garden Route Nationalparks. Sie steigen zunächst in Kanus und paddeln den klaren, sich schlängelnden Touw River entlang. An einer Anlegestelle werden die Kanus an Land gezogen und Sie legen die letzten zwei Kilometer bis zu einem kleinen Wasserfall zu Fuss zurück. Je nach Tagestemperatur lädt der Wasserfall zu einer erfrischenden Abkühlung ein! Machen Sie Rast und geniessen Sie die herrliche Natur. Danach geht es wieder zu den Kanus, entspannt paddeln Sie zur Ausgangsstelle zurück. Den restlichen Tag verbringen Sie, wie Ihnen der Sinn steht. Entspannen Sie am Strand oder machen Sie es sich im Gästehaus gemütlich. Unterkunft: Mes Amis Guest House (Frühstück)

11. Tag, Wilderness – Storms River

Entfernung ca. 150 km, Fahrzeit ca. 2 Stunden

Nach einem gemütlichen Frühstück brechen Sie auf nach Knysna. Zusammen mit Ihrem Guide erkunden Sie dieses reizende Städtchen, das am Rande einer schönen Lagune liegt. Durch eine schmale Öffnung, die von zwei steil aufragenden Sandsteinfelsen – den sogenannten Knysna Heads – flankiert wird, ist die ruhige Lagune mit dem rauen Meer verbunden. Ihr Guide bringt Sie zu einem Aussichtspunkt auf dem östlichen Felsen, wo sich ein herrlicher Blick über die Lagune, die Stadt und den Indischen Ozean öffnet. Anschliessend fahren Sie weiter nach Plettenberg Bay zum Mittagessen (auf eigene Kosten). Am Nachmittag unternehmen Sie eine Wanderung im Robberg Nature Reserve, das sich südlich von „Plett“ auf einer Halbinsel erstreckt. Der Wanderweg führt über Holzstege, Sand und Steine und immer wieder bieten sich fantastische Ausblicke auf schroffe Felsen, das tiefblaue Meer und im Wasser spielende Robben. Zurück beim Fahrzeug geht Ihre Reise weiter nach Storms River. Unterkunft: Tsitsikamma Village Inn (Frühstück)

12. Tag, Tsitsikamma National Park - Addo

Freuen Sie sich auf einen Vormittag voller Erkundungen im Tsitsikamma Nationalpark, einem wahren Paradies für Wanderer, Naturliebhaber und Abenteurer. Auf einer beeindruckenden Hängebrücke überqueren Sie die Mündung des Storms River. Lassen Sie sich die raue Brise um die Ohren wehen und geniessen Sie das Rauschen der Brandung. Unterwegs gibt es immer wieder Aussichtspunkte, die zum Verweilen einladen. Ausserdem können Sie die zerklüftete Berg- und Küstenlandschaft auf verschiedenen Wanderwegen entdecken, Ihr Guide begleitet Sie gerne. Um die Mittagszeit verlassen Sie den Park und setzen Ihre abwechslungsreiche Reise fort. Via Port Elizabeth fahren Sie in Richtung des berühmten Addo Elephant Nationalparks und erreichen im Laufe des Nachmittags die schöne Guest Farm. Hier können Sie in gemütlicher Atmosphäre entspannen. Unterkunft: De Old Drift Guest Farm (Frühstück, Abendessen)

13. Tag, Addo Elephant National Park

Entfernung ca. 200 km, Fahrzeit ca. 2 Stunden

Heute wartet ein weiteres Highlight der Reise auf Sie. Der Tag im Addo Elephant Nationalpark steht voll und ganz im Zeichen der Tierbeobachtung. Auf einer Pirschfahrt im offenen Safarifahrzeug erleben Sie am Vormittag die Tierwelt Südafrikas hautnah. Der Park ist vor allem für seine Namensgeber bekannt: grosse Elefantenherden sind hier heimisch und drängen sich oft dicht an dicht an den Wasserlöchern. Am Nachmittag besteht die Möglichkeit, gemeinsam mit Ihrem Guide im Tourfahrzeug noch einmal auf die Suche nach den Bewohnern des Parks zu gehen. Auch der Abend hält ein Highlight für Sie bereit. Während Ihr Guide nach typisch südafrikanischer Tradition über offenem Feuer für Sie grillt, können Sie die schönsten Erlebnisse der vergangenen Tage noch einmal gemeinsam Revue passieren lassen. Unterkunft: De Old Drift Guest Farm (Frühstück, Abendessen)

14. Tag, Addo Elephant National Park – Port Elizabeth Entfernung ca. 80 km, Fahrzeit ca. 1 Stunde plus

Pirschfahrt Der letzte Tag Ihrer Südafrika-Reise startet mit einem gemütlichen gemeinsamen Abschiedsfrühstück. Danach machen Sie sich auf den Weg nach Port Elizabeth. Ihr Guide bringt Sie gegen 11 Uhr zum Flughafen und es wird Zeit, sich von ihm zu verabschieden. Eine erlebnisreiche Reise geht zu Ende. (Frühstück)

Änderungen der Unterkünfte möglich.

Als Anschlussprogramm zu dieser Rundreise empfehlen wir einen Aufenthalt im Kariega Game Reserve.

Reisedaten

	Cape Town - Port Elizabeth
Januar 2026	08 ¹ , 15 ¹ , 18, 22 ¹ , 29 ¹
Februar 2026	05 ¹ , 12 ¹ , 15, 19 ¹ , 26 ¹
März 2026	05 ¹ , 12 ¹ , 15, 26 ¹
April 2026	09 ¹ , 16 ¹
September 2026	03 ¹ , 10 ¹ , 17 ¹ , 20, 24 ¹
Oktober 2026	01 ¹ , 08 ¹ , 15 ¹ , 18, 22 ¹ , 29 ¹

November 2026	05 ¹ , 12 ¹ , 15, 19 ¹ , 26 ¹
Dezember 2026	03 ¹
Januar 2027	14 ¹ , 17, 21 ¹ , 28 ¹
Februar 2027	04 ¹ , 11 ¹ , 14, 18 ¹ , 25 ¹
März 2027	04 ¹¹ , 11 ¹¹ , 14, 25 ¹¹
April 2027	08 ¹ , 15 ¹
September 2027	02 ¹ , 09 ¹ , 16 ¹ , 19, 23 ¹ , 30 ¹
Oktober 2027	07 ¹ , 14 ¹ , 17, 21 ¹ , 28 ¹
November 2027	04 ¹ , 11 ¹ , 14, 18 ¹ , 25 ¹
Dezember 2027	02 ¹

1) Reisedaten mit Deutsch sprechender Reiseleitung

Keine Abreisedaten für die Gruppenreise zwischen Mai und August.

Preise

Südafrikas Süden Intensiv	Deutsch Gruppenreise		Englisch Gruppenreise	
	Doppel	Einzel	Doppel	Einzel
01.01.26 - 30.04.26	3'438	4'106	3'222	3'889
01.09.26 - 31.12.26	3'600	4'214	3'384	3'997
01.01.27 - 31.08.27	3'789	4'512	3'681	4'404
01.09.27 - 31.12.27	3'923	4'648	3'816	4'539

Südafrikas Süden Intensiv	Privatreise auf Basis von 2 Personen		Privatreise auf Basis von 4 Personen	
	Doppel	Einzel	Doppel	Einzel
01.01.26 - 30.04.26	6'108	6'870	4'112	4'864
01.05.26 - 30.06.26	5'865	6'490	3'869	4'485
01.07.26 - 30.09.26	5'919	6'572	3'923	4'566
01.10.26 - 31.12.26	6'216	6'999	4'220	4'999
01.01.27 - 30.04.27	6'697	7'535	4'504	5'331
01.05.27 - 30.06.27	6'430	7'118	4'238	4'914
01.07.27 - 30.09.27	6'490	7'207	4'297	4'999
01.10.27 - 31.12.27	6'816	7'683	4'623	5'480

Preise pro Person in Schweizer Franken

Eingeschlossene Leistungen

- » Rundreise gemäss Programm
- » Alle erwähnten Ausflüge (inkl. Eintrittsgebühren) und Transfers gemäss Programm
- » Unterkunft und Mahlzeiten gemäss Programm
- » Lokale, Englisch oder Deutsch sprechender Reiseleitung/Fahrer
- » Fahrten im Microbus o.ä.

- » Ausführliche Reiseunterlagen mit Reisebeschreibung in Deutsch

Nicht eingeschlossene Leistungen

- » Private Auslagen und Getränke
- » Nicht erwähnte Mahlzeiten und Ausflüge
- » Zusätzliche Ausflüge
- » Annullations- und Extrarückreisekostenversicherung
- » Trinkgelder