

Südafrika Norden & Osten

Zusammenfassung

Region:	Pretoria, KwaZulu Natal, iSimangaliso National Park, Hluhluwe National Park, eSwatini (Swaziland), Kruger National Park, Mpumalanga, Panorama Route
Karte:	Karte
Ort:	Johannesburg
Typ:	Geführte Rundreise in der Kleingruppe, Privat geführte Rundreise
Kategorie:	Comfort
Dauer:	13 Tage
Teilnehmeranzahl:	2 - 10
Reiseleitung:	Deutsch / Englisch

13 Tage

von / bis Johannesburg

max. 10 Reisetilnehmer oder Privat geführt

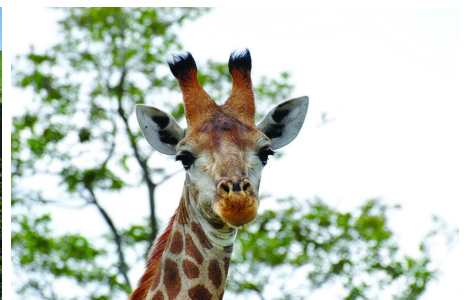
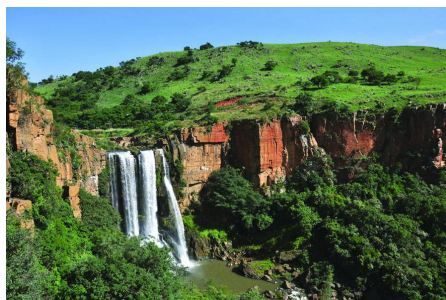
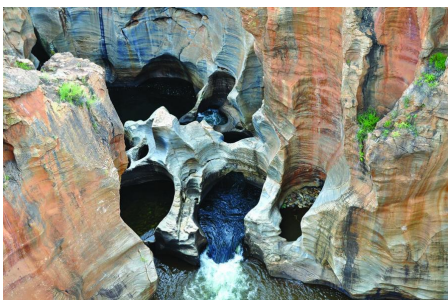
deutsch- und englischsprachige Abreisedaten

ab CHF 3'303 pro Person

Südafrika ist eines der facettenreichsten Länder im Südlichen Afrika und wird oft als «eine Welt in einem Land» beschrieben. Entdecken Sie während dieser geführten Rundreise in der Kleingruppe die natürliche Schönheit Südafrikas bei einem Besuch der spektakulären Drakensberge, des Hluhluwe-iMfolozi-Parks, des iSimangaliso Wetland Parks und des weltberühmten Kruger National Parks. Sie werden nicht nur auf der Suche nach wilden Tieren sein, sondern auch mehr über die reiche und komplexe Geschichte des Landes erfahren. Geniessen Sie die herzliche Gastfreundschaft und wunderbare Küche in kleinen Lodges und Gästehäusern.

Die Rundreise kann als Gruppen- oder Privatreise gebucht werden.

EXZAA G/P JEWELS





1. Tag, Johannesburg – Pretoria Entfernung ca. 50 km, Fahrzeit ca. 1 Stunde

Nach Ihrer Ankunft in Johannesburg werden Sie zum Guesthouse gebracht. Am frühen Nachmittag besichtigen Sie im Rahmen einer Stadtrundfahrt das Union Building und das Voortrekker Monument Museum in Pretoria. Hier wird Ihnen ein erster und überaus interessanter Überblick über die abwechslungsreiche Geschichte Südafrikas gegeben. Gemeinsames Abendessen (optional und nicht im Preis enthalten). Unterkunft: Brooks Cottage

2. Tag, Pretoria – Drakensberge Entfernung ca. 500 km, Fahrzeit ca. 6 - 7 Stunden Sie verlassen nun Pretoria und fahren nach Clarens. Dieses malerisch gelegene Örtchen ist heute das Zuhause vieler Künstler und Kunsthandwerker. Nach dem Mittagessen in Clarens (auf eigene Kosten) fahren Sie weiter in den Golden Gate Nationalpark. Geniessen Sie die atemberaubende Berglandschaft, die bemerkenswerten Felsformationen und die Ruhe. Unterkunft: Greenfire Drakensberg Lodge (Frühstück, Abendessen)

3. Tag, Drakensberge Der heutige Tag steht für Outdoor-Aktivitäten in der spektakulären Berglandschaft der Drakensberge zur Verfügung. Sie haben die Wahl: Wanderungen zu Felszeichnungen und zu einer Kolonie der seltenen Kapgeier sowie Reitausflüge sind möglich. Unterkunft: Greenfire Drakensberg Lodge (Frühstück, Mittagessen, Abendessen)

4. Tag, Drakensberge – St. Lucia Entfernung ca. 510 km, Fahrzeit ca. 6 - 7 Stunden

Sie beginnen den Tag mit einem leckeren Frühstück in wunderbarer Atmosphäre. Sobald Ihre Taschen gepackt sind geht es weiter durch die grünen Hügel der KwaZulu-Natal Midlands und über Pietermaritzburg Richtung Küste. Vorbei an der multikulturellen Hafenstadt Durban erreichen Sie schliesslich die Küstenstadt St. Lucia. Je nach Ankunftszeit können Sie am Nachmittag einen Spaziergang machen. Vertreten Sie sich nach der langen Fahrt die Beine und bummeln Sie durch die kleine Stadt. Das Abendessen wird heute Abend in einem Restaurant in der Stadt eingenommen (auf eigene Kosten). Unterkunft: Forest Lodge (Frühstück, Mittagessen)

5. Tag, iSimangaliso Wetland Park Entfernung ca. 120 km, Fahrzeit ca. 2 Stunden plus Pirschfahrt

Auf einer Pirschfahrt erkunden Sie die Tier- und Pflanzenwelt des iSimangaliso Wetland Parks. Mehrere Aussichtspunkte bieten schöne Ausblicke auf den Indischen Ozean. Am Cape Vidal können Sie zudem ein erfrischendes Bad im Indischen Ozean nehmen – ein doch sehr ungewöhnlicher Abschluss einer Pirschfahrt! Es folgt eine Bootsfahrt auf dem St. Lucia See. Sie können Flusspferde, Krokodile und die unterschiedlichsten Wasservögel beobachten. Das Abendessen nehmen Sie erneut in einem Restaurant im Ort ein (auf eigene Kosten). Unterkunft: Forest Lodge (Frühstück, Mittagessen)

6. Tag, St. Lucia – Hluhluwe – Pongola Game Reserve Entfernung ca. 200 km, Fahrzeit ca. 3 - 4 Stunden plus Pirschfahrt

Heute starten Sie sehr früh und besuchen den nahegelegenen Hluhluwe-iMfolozi Park, der nicht nur landschaftlich sehr schön ist, sondern auch die grösste Population an Nashörnern vorweisen kann. Sie unternehmen eine Pirschfahrt, auf der Sie hoffentlich nicht nur Nashörnern sondern auch andere Wildtiere beobachten können. Das heutige Tagesziel liegt im Pongola Game Reserve, welches zu den ältesten Wildschutzgebieten Südafrikas zählt. Unterkunft: AfriCamps at White Elephant Safaris (Frühstück, Abendessen)

7. Tag, Pongola Game Reserve – eSwatini Entfernung ca. 250 km, Fahrzeit ca. 4 - 5 Stunden

Mit einem Bush Walk oder einer Bootsfahrt (ab 2027 nicht mehr im Preis eingeschlossen) auf dem Lake Jozini starten Sie in den Tag. Erleben Sie die Natur intensiv und lassen Sie ihre Schönheit auf sich wirken, während Sie nach grossen und kleinen Wildtieren Ausschau halten. Im Anschluss brechen Sie auf und fahren ins Königreich eSwatini. Sie besuchen das Mantenga Cultural Village, ein authentisch nachgebautes Swasi-Dorf. Hier erhalten Sie Einblick in die Kultur der Swasi und erleben ihre Sitten und Bräuche hautnah. Unterkunft: Foresters Arms Country Hotel oder ähnlich (Frühstück, Abendessen)

8. Tag, eSwatini

Der heutige Tag wird von Ihnen nach Belieben gestaltet. Am Vorabend bespricht Ihr Guide mit Ihnen die vielfältigen Ausflugsmöglichkeiten, die eSwatini zu bieten hat, und stellt gemeinsam mit der Gruppe das Tagesprogramm zusammen. In eSwatini erwartet Sie ein Stück authentisches Afrika mit fantastischen Naturlandschaften, freundlichen Menschen und einem reichen kulturellen Erbe. Je nach Wetter, Lust und Laune können Sie die Umgebung der Lodge oder das Milwane Wildlife Reserve per Mountain Bike, auf dem Pferderücken oder zu Fuss erkunden (optional). Besuchen Sie bunte Märkte oder tauchen Sie in die Handwerkskunst ein. Sehen Sie dabei zu, wie in einer Kerzenfabrik die berühmten „Swazi Candles“ in Handarbeit hergestellt werden oder in einer Glasmanufaktur aus recyceltem Glas mundgeblasene Kunstwerke entstehen. Unterkunft: Foresters Arms Country Hotel (Frühstück, Abendessen)

9. Tag, eSwatini – Krüger National Park

Entfernung ca. 250 km, Fahrzeit ca. 4 - 5 Stunden plus Pirschfahrtilhr nächstes Ziel ist der Krüger Nationalpark, so Sie um die Mittagszeit ankommen. Der Nachmittag steht für eine ausgedehnte Pirschfahrt zur Verfügung. Unterkunft: Skukuza Camp (Frühstück, Abendessen)

10. Tag, Krüger National Park

Entfernung variabel, je nach Fahrstrecke und Dauer der Pirschfahrt

Auch der heutige Tag steht ganz im Zeichen der Tierbeobachtung. Am Morgen begeben Sie sich mit einem Englisch sprechenden Guide (keine Deutsch sprechende Übersetzung an Bord) in einem offenen Safarifahrzeug auf eine ausgedehnte Pirschfahrt und machen sich auf die Suche nach den hiesigen Tieren. Am frühen Abend besteht die Möglichkeit, zusammen mit einem Ranger des Nationalparks auf eine nächtliche Pirschfahrt zu gehen und mit etwas Glück nachtaktive Tiere zu beobachten (optional). Unterkunft: Skukuza Camp (Frühstück, Abendessen)

11. Tag, Kruger National Park - Hazyview

Entfernung ca. 70 km, Fahrzeit ca. 1 - 2 Stunden plus Pirschfahrt

Nach dem Frühstück brechen Sie zu einer letzten Pirschfahrt auf. Gegen Mittag verlassen Sie schliesslich den Krüger Nationalpark. Der restliche Tag steht in der Lodge zur freien Verfügung. Unterkunft: Gecko Lodge (Frühstück, Abendessen)

12. Tag, Ausflug Panorama Route Entfernung ca. 250 km, Fahrzeit ca. 4 Stunden

Der gesamte Tag steht für die Erkundung der Sehenswürdigkeiten entlang der Panorama Route zur Verfügung. Unter anderem besuchen Sie den Aussichtspunkt God's Window, der jeden Besucher mit einem beeindruckend weiten Blick über das tieferliegende Lowfeld bis hin zum Krüger Nationalpark beeindruckt. Bei den Bourke's Luck Potholes und den Three Rondavels, drei gewaltige Felsen, die an afrikanische Rundhütten erinnern, legen Sie ebenfalls Fotostopps ein. Geniessen Sie die wunderschönen Blicke über den eindrucksvollen Blyde River Canyon! Unterkunft: Gecko Lodge (Frühstück, Abendessen)

13. Tag, Hazyview - Johannesburg

Entfernung ca. 300 km, Fahrzeit ca. 4 - 5 Stunden

Quer durch die Provinz Mpumalanga geht die Fahrt zurück zum internationalen Flughafen von Johannesburg, wo Sie am frühen Nachmittag ankommen. (Frühstück)
Änderungen der Unterkünfte möglich.

Reisedaten

	Johannesburg - Johannesburg
Januar 2026	09 ¹ , 23 ¹
Februar 2026	06 ¹ , 20
März 2026	06 ¹ , 20 ¹
April 2026	17
Mai 2026	15 ¹
Juni 2026	26 ¹
Juli 2026	24 ¹
August 2026	07, 21 ¹ , 28 ¹
September 2026	04 ¹ , 11, 18 ¹ , 25 ¹
Oktober 2026	02 ¹ , 09, 16 ¹ , 23 ¹ , 30 ¹
November 2026	06, 13 ¹ , 20 ¹ , 27 ¹
Dezember 2026	04

Januar 2027	08 ¹ , 22 ¹
Februar 2027	05 ¹ , 19
März 2027	05 ¹ , 19 ¹
April 2027	16
Mai 2027	14 ¹
Juni 2027	25 ¹
Juli 2027	23 ¹
August 2027	06, 20 ¹ , 27 ¹
September 2027	03 ¹ , 10, 17 ¹ , 24 ¹
Oktober 2027	01 ¹ , 08, 15 ¹ , 22 ¹ , 29 ¹
November 2027	05, 12 ¹ , 19 ¹ , 26 ¹
Dezember 2027	03

1) Abreisedaten mit Deutsch sprechender Reiseleitung/Fahrer

Tägliche Abreise bei den Privat geführten Rundreisen möglich.

Preise

Südafrika Norden & Osten	Gruppenreise (mit Deutsch sprechendem Reiseleiter)		Gruppenreise (mit Englisch sprechendem Reiseleiter)	
	Doppel	Einzel	Doppel	Einzel
01.01.26 - 25.08.26	3'492	3'970	3'303	3'780
26.08.26 - 31.12.26	3'762	4'241	3'573	4'051
01.01.27 - 25.08.27	3'892	4'356	3'654	4'133
26.08.27 - 31.12.27	4'031	4'512	3'923	4'404

Südafrika Norden & Osten	Privatreise auf Basis von 2 Personen		Privatreise auf Basis von 4 Personen	
	Doppel	Einzel	Doppel	Einzel
01.01.26 - 30.09.26	5'676	6'111	3'735	4'160
01.10.26 - 31.12.26	5'757	6'192	3'816	4'241
01.01.27 - 30.09.27	6'223	6'699	4'089	4'556
01.10.27 - 31.12.27	6'312	6'790	4'178	4'646

Preise pro Person in Schweizer Franken

Eingeschlossene Leistungen

- » Rundreise gemäss Programm
- » Alle erwähnten Ausflüge (inkl. Eintrittsgebühren) und Transfers gemäss Programm
- » Unterkunft und Mahlzeiten gemäss Programm
- » Lokale, Englisch oder Deutsch sprechender Reiseleitung/Fahrer
- » Fahrten im Microbus o.ä.
- » Ausführliche Reiseunterlagen mit Reisebeschreibung in Deutsch

Nicht eingeschlossene Leistungen

- » Private Auslagen und Getränke
- » Nicht erwähnte Mahlzeiten und Ausflüge
- » Zusätzliche Ausflüge
- » Annullations- und Extrarückreisekostenversicherung
- » Trinkgelder